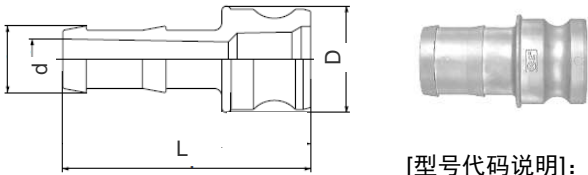


内接头 (LE软管安装式)

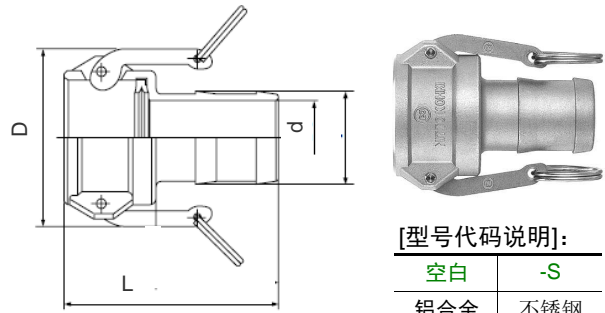


[型号代码说明]:

空白	-S
铝合金	不锈钢

型号选择		适用软管 内径(inch)	L (mm)	d (mm)	D (mm)
型号	可选代码				
QLE-6TPH		3/4	89	15	32
QLE-8TPH		1	106	20	37
QLE-10TPH	空白	1.1/4	110	27	45
QLE-12TPH		1.1/2	112	33	53
QLE-16TPH	-S	2	130	45	63
QLE-20TPH		2.1/2	141	51	76
QLE-24TPH		3	165	69	92
QLE-32TPH		4	178	92	120

外接头 (LC软管安装式)

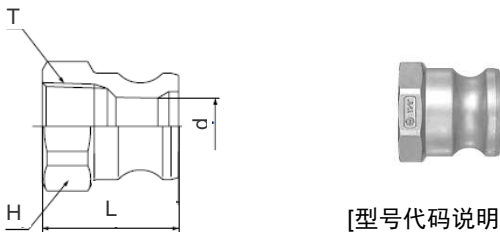


[型号代码说明]:

空白	-S
铝合金	不锈钢

型号选择		适用软管 内径(inch)	L (mm)	d (mm)	D (mm)
型号	可选代码				
QLC-6TSH		3/4	85	15	50
QLC-8TSH		1	97	20	60
QLC-10TSH	空白	1.1/4	103	27	80
QLC-12TSH		1.1/2	108	33	89
QLC-16TSH	-S	2	122	44	97
QLC-20TSH		2.1/2	138	56	110
QLC-24TSH		3	158	65	135
QLC-32TSH		4	165	90	165

内接头 (LA内螺纹安装式)

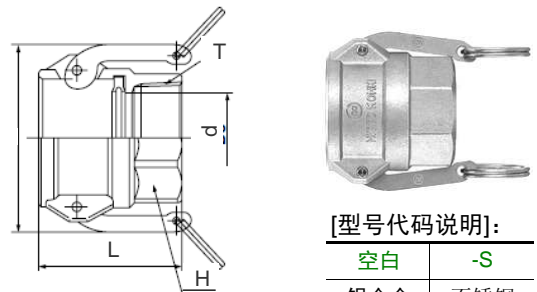


[型号代码说明]:

空白	-S
铝合金	不锈钢

型号选择		螺纹T PT(Rc)	L (mm)	d (mm)	H (mm)
型号	可选代码				
QLA-6TPF		Rc3/4	38	21	33
QLA-8TPF		Rc1	46	24	39
QLA-10TPF	空白	Rc1.1/4	53	31	48
QLA-12TPF		Rc1.1/2	53	39	56
QLA-16TPF	-S	Rc2	61	48	68
QLA-20TPF		Rc2.1/2	77	60	83
QLA-24TPF		Rc3	72	74	96
QLA-32TPF		Rc4	75	102	124

外接头 (LD内螺纹安装式)

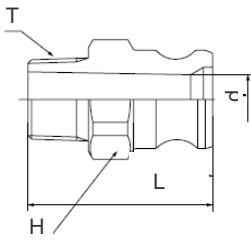


[型号代码说明]:

空白	-S
铝合金	不锈钢

型号选择		螺纹T PT(Rc)	L (mm)	d (mm)	H (mm)
型号	可选代码				
QLD-6TSF		Rc3/4	50	22	33
QLD-8TSF		Rc1	58	25	39
QLD-10TSF	空白	Rc1.1/4	64	32	48
QLD-12TSF		Rc1.1/2	68	38	56
QLD-16TSF	-S	Rc2	72	48	68
QLD-20TSF		Rc2.1/2	77	61	83
QLD-24TSF		Rc3	89	76	96
QLD-32TSF		Rc4	94	101	124

■ 内接头 (LF外螺纹安装式)

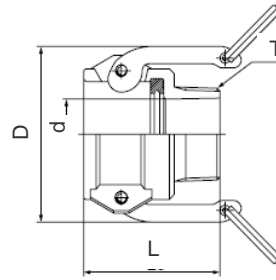


[型号代码说明]:

空白	-S
铝合金	不锈钢

型号选择		螺纹T	L	d	H
型号	可选代码	PT(R)	(mm)	(mm)	(mm)
QLF-6TPM		R3/4	55	19	33
QLF-8TPM		R1	66	25	41
QLF-10TPM	空白	R1.1/4	78	31	45
QLF-12TPM		R1.1/2	78	38	53
QLF-16TPM	-S	R2	85	47	63
QLF-20TPM		R2.1/2	100	58	83
QLF-24TPM		R3	100	73	93
QLF-32TPM		R4	108	102	121

■ 外接头 (LB外螺纹安装式)

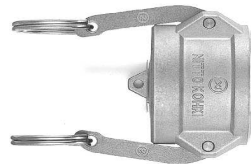
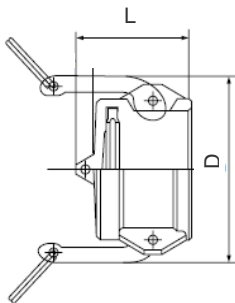


[型号代码说明]:

空白	-S
铝合金	不锈钢

型号选择		螺纹T	L	d	D
型号	可选代码	PT(R)	(mm)	(mm)	(mm)
QLB-6TSM		R3/4	51	19	50
QLB-8TSM		R1	60	26	60
QLB-10TSM	空白	R1.1/4	70	32	80
QLB-12TSM		R1.1/2	72	38	89
QLB-16TSM	-S	R2	77	50	97
QLB-20TSM		R2.1/2	85	65	110
QLB-24TSM		R3	89	77	135
QLB-32TSM		R4	93	101	165

■ 内接头 (L-PD内接头用堵头)

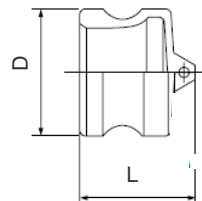


[型号代码说明]:

空白	-S
铝合金	不锈钢

型号选择		适用尺寸	L	D
型号	可选代码	(inch)	(mm)	(mm)
QL-6PD		3/4	35	50
QL-8PD		1	40	60
QL-10PD	空白	1.1/4	46	80
QL-12PD		1.1/2	48	89
QL-16PD	-S	2	50	97
QL-20PD		2.1/2	55	110
QL-24PD		3	57	135
QL-32PD		4	57	165

■ 外接头 (L-SD外接头堵头)



[型号代码说明]:

空白	-S
铝合金	不锈钢

型号选择		适用尺寸	L	D
型号	可选代码	(inch)	(mm)	(mm)
QL-6SD		3/4	38	32
QL-8SD		1	44	37
QL-10SD	空白	1.1/4	51	45
QL-12SD		1.1/2	51	53
QL-16SD	-S	2	60	63
QL-20SD		2.1/2	63	76
QL-24SD		3	68	92
QL-32SD		4	67	120